

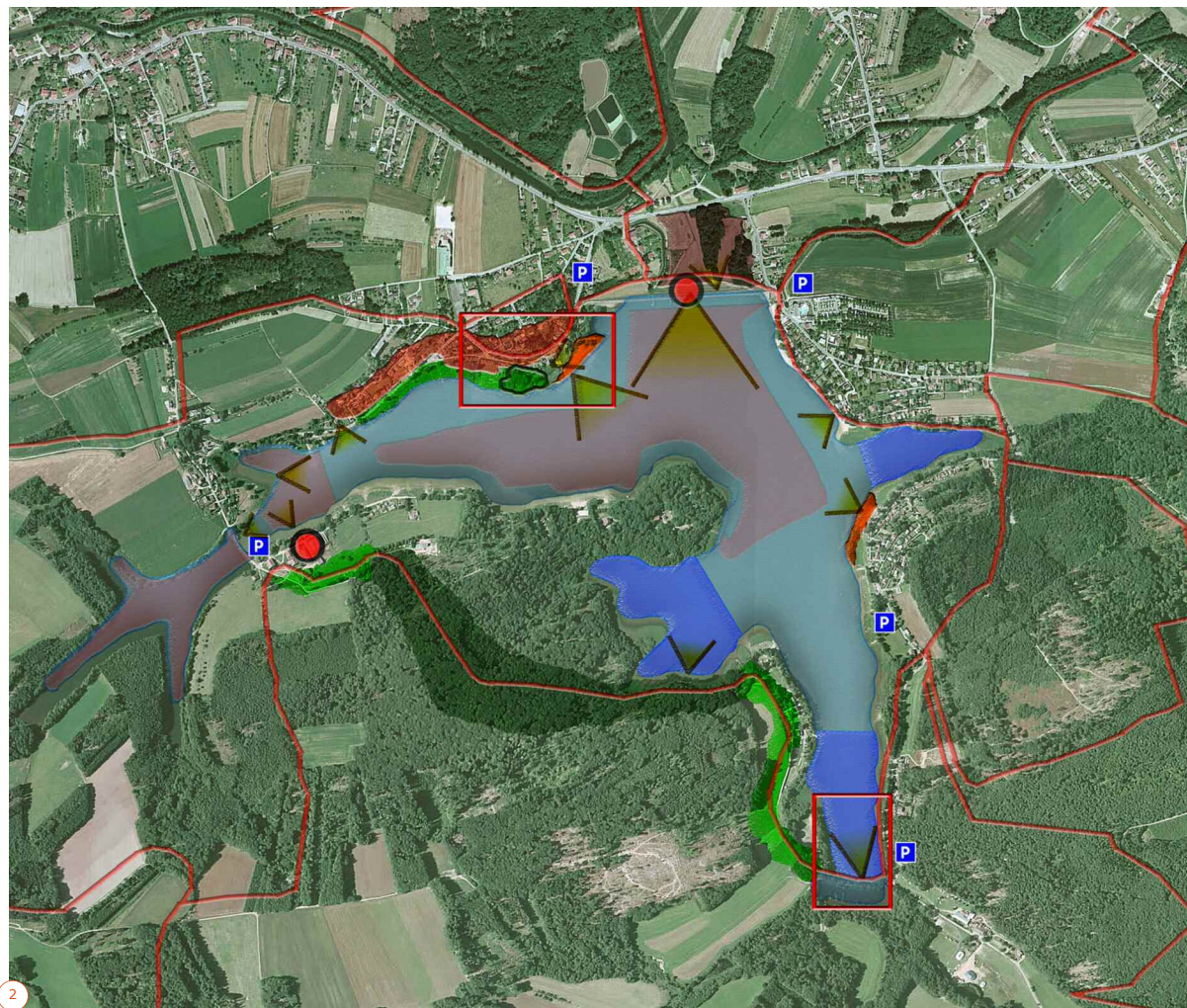
REDÉCOUVRIR UN SITE D'EXCEPTION

Dans la continuité d'une réflexion menée de longue date par la CCPOVA, l'étude vise au travers d'un diagnostic et d'un schéma directeur à déterminer les potentialités d'aménagement sur le parcours du Tour du Lac de Bouzey, puis à les transcrire en propositions.

Vaste réservoir artificiel géré par VNF, devenu un espace d'une qualité environnementale remarquable, le site concentre de nombreux enjeux liés à l'écologie et aux activités de loisirs. Cette superposition d'usages implique une large concertation des acteurs : associations «nature», «sportives», usagers.



1



2



3



4



5



6

1. Scénario secteur plage des américains 2. Carte de synthèse du diagnostic 3. La digue en été (hautes eaux) 4. Le bois d'Ambafosse 5. Secteur du Gros Chêne 6. Vue sur la digue
(ÉLÉMENTS graphiques : Atelier de Paysage)

Communauté d'Agglomération
d'Épinal (88)

SENTIER DU TOUR DU LAC DE BOUZEY

ÉTUDE DE FAISABILITÉ

Maîtrise d'ouvrage : Communauté
d'Agglomération d'Épinal

Lieu : Site de Bouzey (à la croisée
des communes de Chaumousey,
Girancourt, Sanchey & Renauvoid)

Année : 2009

Linéaire : 4,5 km

Mission : Étude de faisabilité

Phase actuelle : Étude réalisée

En collaboration avec :

ÉGIS France, BET VRD, Maxéville (54)

ATELIER DE PAYSAGE

E. HOUILLON | PAYSAGISTE DPLG

1 impasse de la Mayolle 88000 Épinal
Tél. 03 29 35 45 43 - Fax 03 29 35 29 08
atelier.paysage.houillon@wanadoo.fr