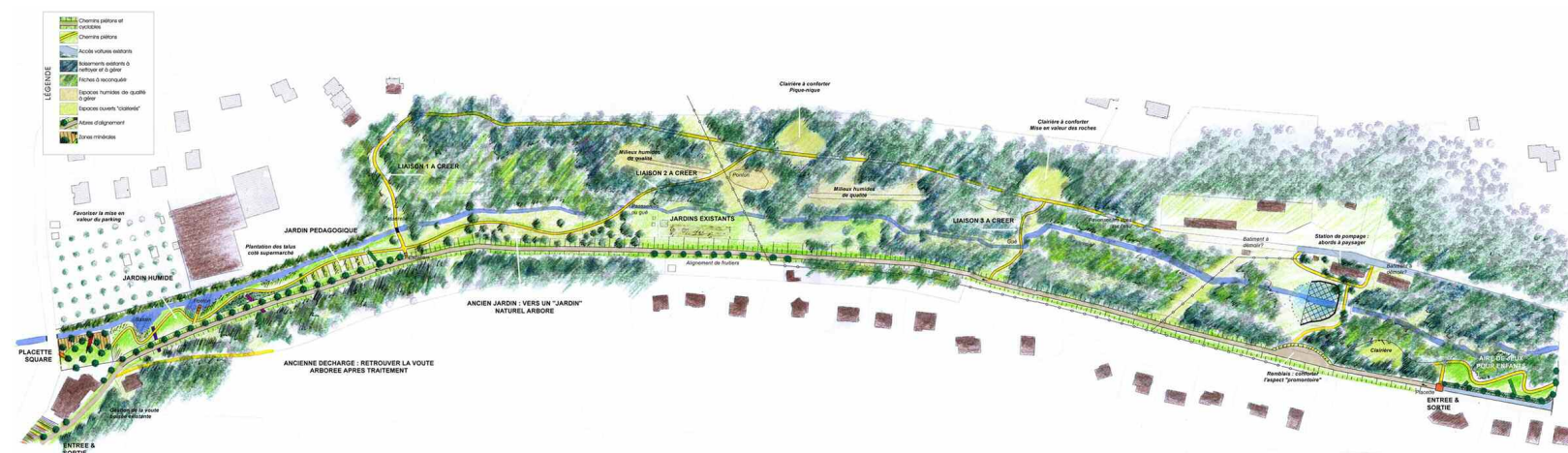
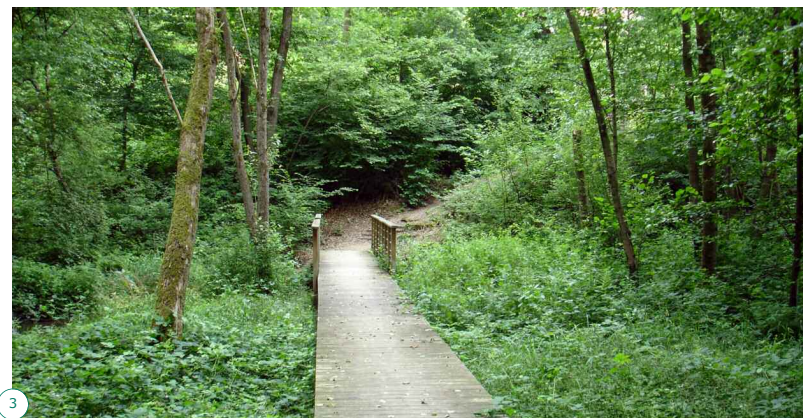
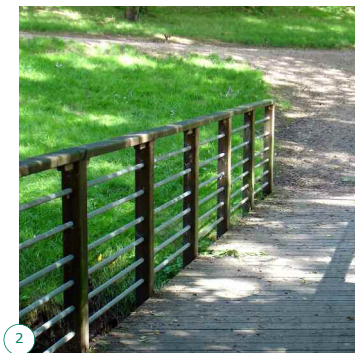


## UNE VASTE «COULÉE VERTE»

Limite naturelle entre Epinal et Golbey et ancien passage de la voie 60, le vallon est abandonné à une décharge pendant 30 ans.

Son aménagement prend en compte les enjeux naturels du site et propose un vaste de réseaux de promenade qui chemine entre bord de ruisseau, forêt et jardin, confortant ainsi les connexions piétonnes depuis les deux agglomérations qui l'entoure.

Véritable coulée verte naturelle, le vallon de Grandrupt est aujourd'hui devenu un lieu de promenade très fréquenté.



5. Vers un jardin urbain à caractère naturel. Redécouverte du ruisseau et de la lumière. Des zones humides et boisées de qualité à mettre en valeur. Aménager des zones de convivialité.

1. Promenade sur l'ancienne Voie 60 2. Passerelle 3. Ponton et promenade sur le ruisseau 4. Entrée depuis Epinal 5. Plan d'aménagement (Photographies et plan : Atelier de Paysage)

Épinal - Golbey (88)

## VALLON DE GRANDRUPT

**Maîtrise d'ouvrage :** Communauté de Communes d'Épinal-Golbey

**Lieu :** Promenade située entre Épinal & Golbey

**Année :** 2009

**Superficie :** 7 ha en milieu urbain

**Mission :** Maîtrise d'oeuvre complète

**Coût des travaux :** 0,37 M€ HT

**Phase actuelle :** Réalisé

**En collaboration avec :**

BET Sigma, BET VRD, Épinal (88)

**ATELIER DE PAYSAGE**  
E. HOUILLON | PAYSAGISTE DPLG

1 impasse de la Mayolle 88000 Épinal  
Tél. 03 29 35 45 43 - Fax 03 29 35 29 08  
atelier.paysage.houillon@wanadoo.fr