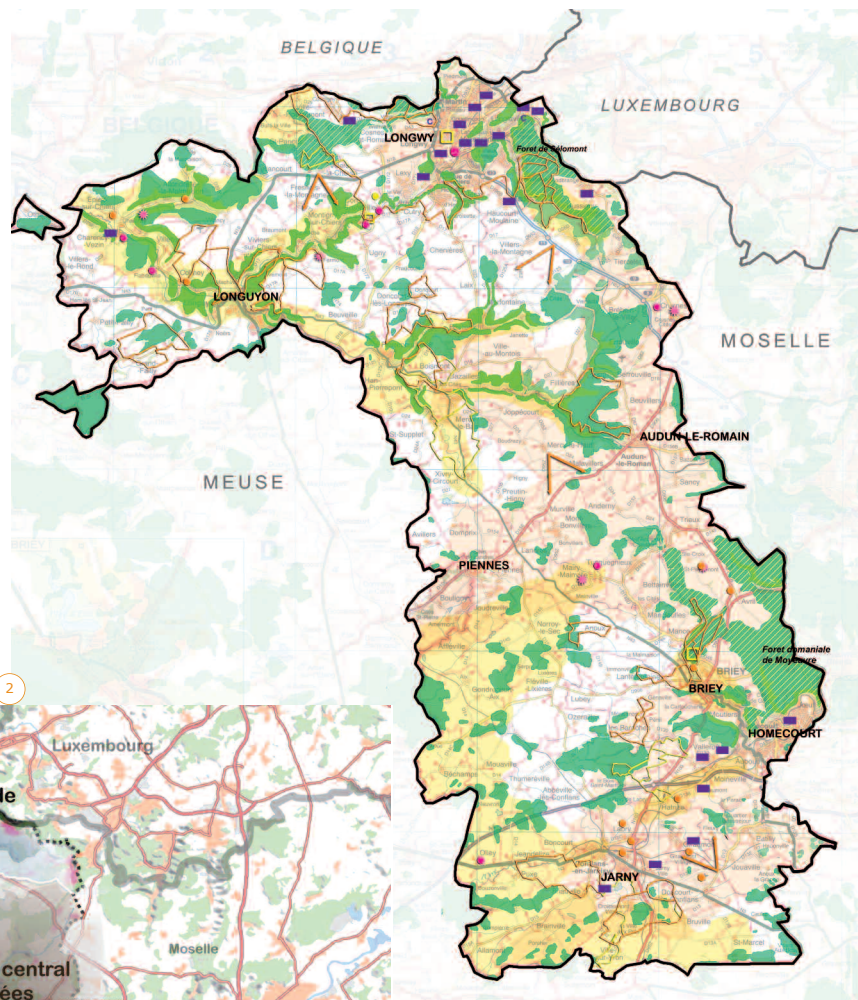


Un territoire méconnu aux paysages diversifiés, marqué par la présence d'un patrimoine industriel, mais aussi par un caractère rural et forestier.

Un territoire situé aux confins de régions très variées telles que le Luxembourg, le sillon Lorrain et les cotes de Meuse.



1



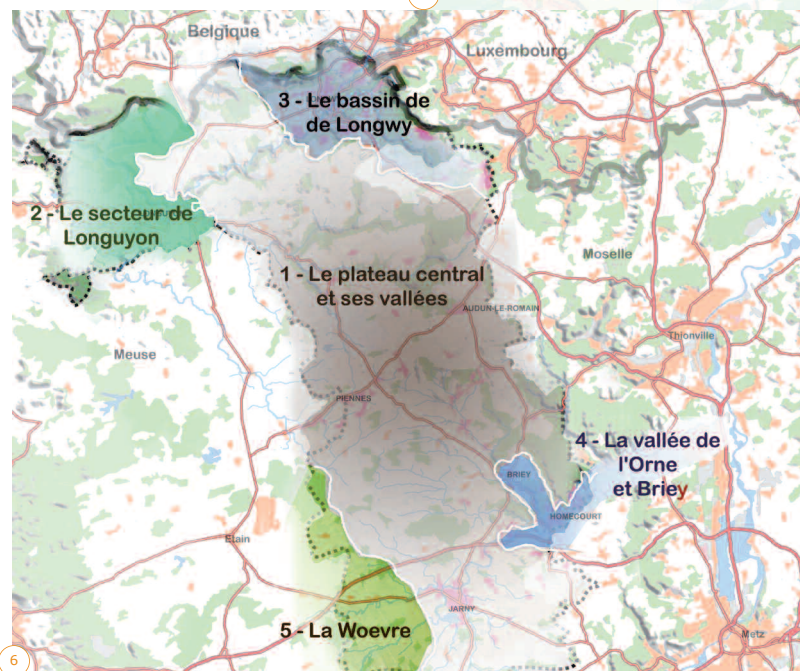
3



4



5



6



7



8

1. Pays de Landres 2. Carte des Atouts 3. Vue sur l'Orne 4. Façade église Valleroy 5. Colombier 6. Carte des Unités Paysagères 7. Alignement bord de route 8. Cité radieuse
(Photos et plans : Atelier de Paysage)

Syndicat Mixte du SCOT Nord Meurthe-et-Moselle (54)

ÉTAT INITIAL DE L'ENVIRONNEMENT & ÉVALUATION ENVIRONNEMENTALE DU SCOT

Maîtrise d'ouvrage : Syndicat Mixte du SCOT Nord Meurthe-et-Moselle

Lieu : Nord meurthe-et-mosellan

Année : 2013

Superficie : 116 communes

Mission : Étude : Élaboration de l'état initial de l'environnement & évaluation environnementale du SCOT

Phase actuelle : En cours d'étude

En collaboration avec :

Atelier des Territoires, Architectes DPLG, Metz (57)

ATELIER DE PAYSAGE
E. HOUILLON | PAYSAGISTE DPLG

1 impasse de la Mayolle 88000 Épinal
Tél. 03 29 35 45 43 - Fax 03 29 35 29 08
atelier.paysage.houillon@wanadoo.fr