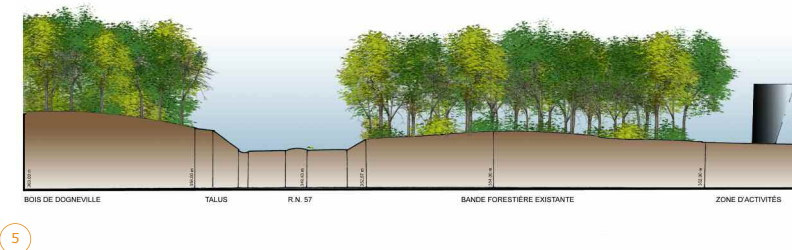
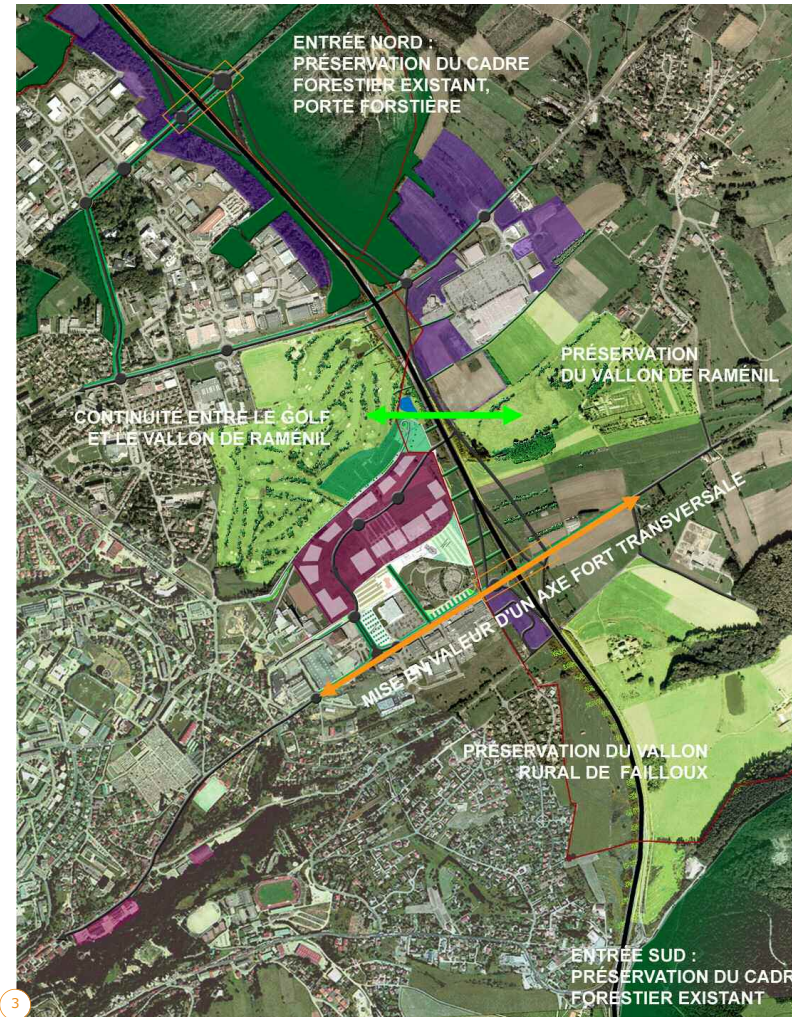
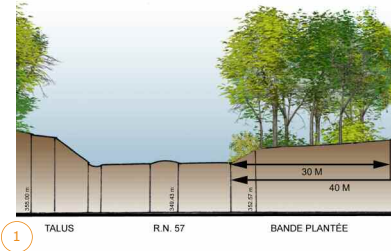


DES ENJEUX IMPORTANTS POUR DES ENTRÉES EN PLEINE MUTATION

Face à l'extension croissante des zones commerciales d'Épinal et Jeuxy, des enjeux visuels, paysagers et de préservations ont été mis en avant durant cette étude qui propose des principes de composition à prendre en compte pour un développement harmonieux de l'urbanisation et une préservation de l'image de qualité de l'entrée de ville sur Épinal depuis la R.N. 57.



1. Extrait de principes de conservation des boisements existants à l'entrée d'Épinal 2. Principes de mise en valeur de l'entrée depuis le Saut-le-Cerf à Épinal 3. Carte des enjeux 4. Enjeux de préservation sur Jeuxy 5. Coupe de principes
(Photo aérienne : Google Earth - Cartes, montages photo, coupes : Atelier de Paysage)

Épinal (88)

ENTRÉES DE VILLES ÉPINAL-JEUXEY

SCHÉMA D'AMÉNAGEMENT & DE DÉVELOPPEMENT

Maîtrise d'ouvrage : Ville d'Épinal

Lieu : R.N. 57 entre Épinal & Jeuxy (88)

Année : 2006

Mission : Diagnostic, esquisse et propositions

Phase actuelle : Étude réalisée

En collaboration avec :

A.D.U.A.N., Nancy (54)

ATELIER DE PAYSAGE

E. HOUILLON | PAYSAGISTE DPLG

1 impasse de la Mayolle 88000 Épinal
Tél. 03 29 35 45 43 - Fax 03 29 35 29 08
atelier.paysage.houillon@wanadoo.fr