

Luxeuil-les-Bains (70)

## DÉVIATION DE LA R.N. 57

SECONDE TRANCHE  
AMÉNAGEMENTS PAYSAGERS

**Maîtrise d'ouvrage :** D.R.E.A.L. de  
Franche-Comté

**Lieu :** Déviation de Luxeuil-les-Bains  
(70)

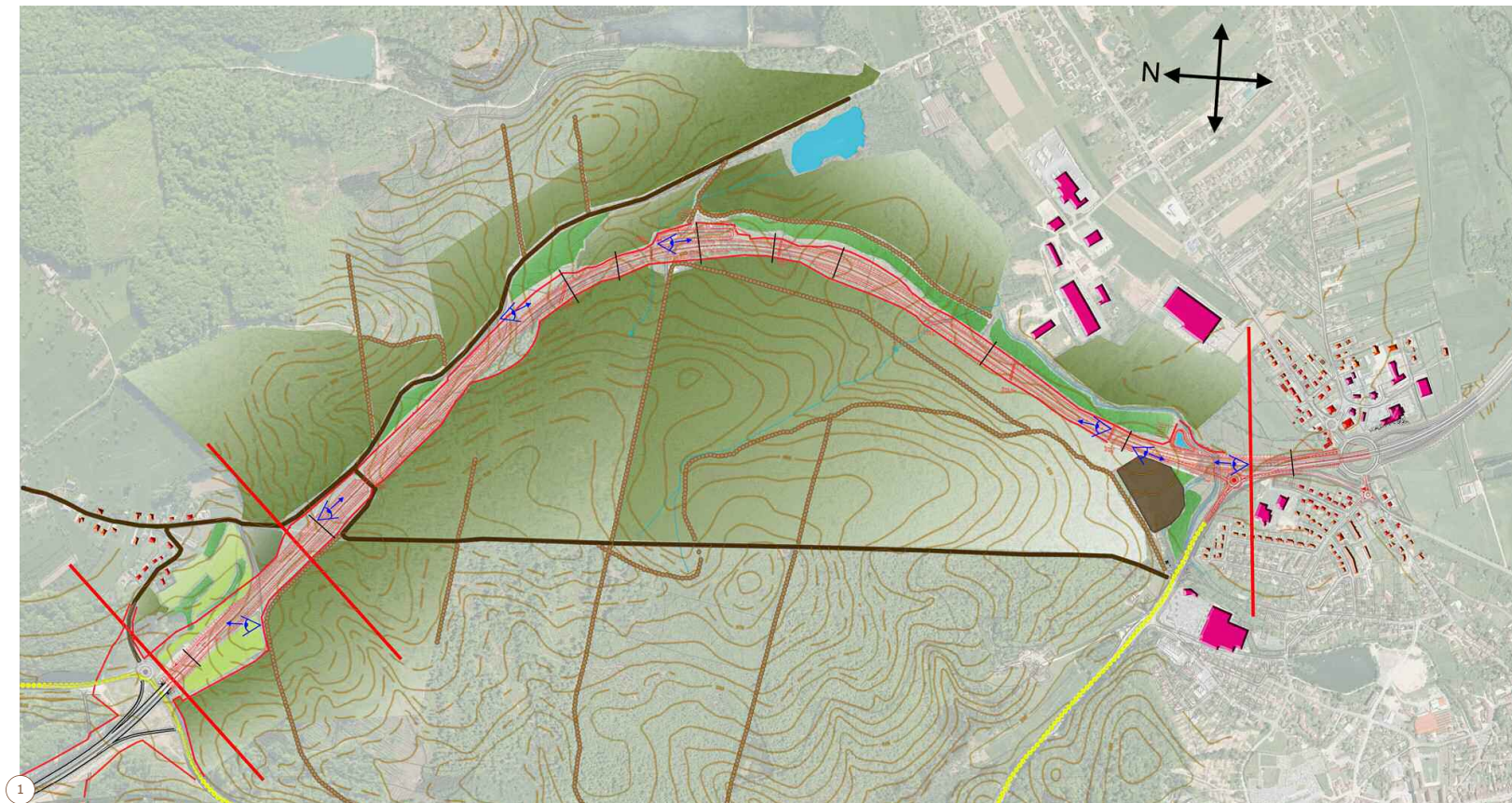
**Année :** 2013

**Linéaire :** 4 km

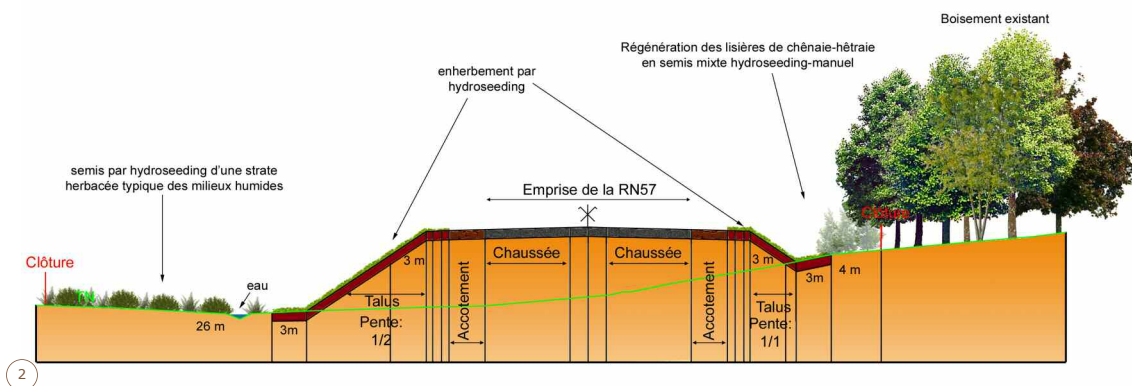
**Coût des travaux :** 0,20 M€ HT

**Mission :** Maîtrise d'oeuvre partielle  
en assistance de la DIRE/EST - SIR  
de Vesoul

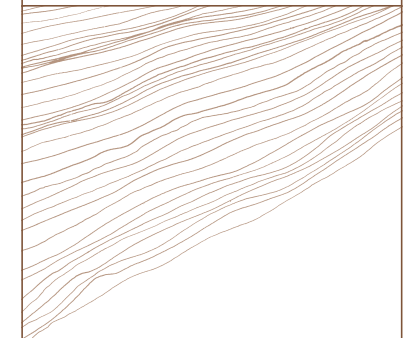
**Phase actuelle :** Réalisé



PROFIL EN TRAVERS N°367 - échelle 1/250e



1. Plan des séquences paysagères de la traversée 2. Coupe de principes de traitements paysagers 3. & 4. Vues sur sites existants avant travaux  
(éléments graphiques : Atelier de Paysage)



**ATELIER DE PAYSAGE**  
E. HOUILLON | PAYSAGISTE DPLG

1 impasse de la Mayolle 88000 Épinal  
Tél. 03 29 35 45 43 - Fax 03 29 35 29 08  
atelier.paysage.houillon@wanadoo.fr