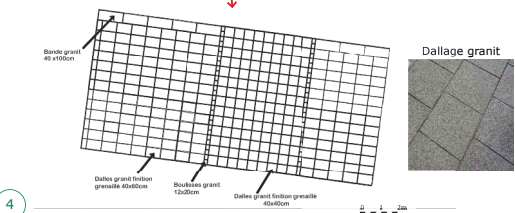
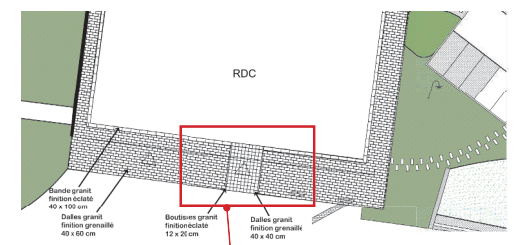


MISE EN VALEUR D'UN SITE EMBLÉMATIQUE

Réhabilitation du bâtiment du Tétrás & aménagement des extérieurs.

Préservation & valorisation du patrimoine naturel & historique du site.

Dégagement des vues & aménagement de belvédères.



1. Coupe du Tétrás & son parvis 2. Vue 3D du Tétrás 3. Plan d'aménagement 4. Détail du parvis du Tétrás 5. Croquis de principe de l'esplanade 6. Croquis de principe des abords de la Halle.
(Vue 3D du Tétrás : Arcane Architecture - Plan, croquis, détail : Atelier de paysage)

Le Valtin - Stosswihr (88 & 68)

COL DE LA SCHLUCHT RÉHABILITATION DU BÂTIMENT TÉTRAS & AMÉNAGEMENTS EXTÉRIEURS

Maîtrise d'ouvrage : Conseil
Départemental des Vosges

Lieu : Col entre Le Valtin & Stosswihr

Année : 2019

Superficie : 2,33 ha

Mission : MO complète

Coût des travaux : 4,13 M€ HT

Phase actuelle : En cours de
réalisation.

En collaboration avec :

Arcane Architecture, *Architecte dplg (mandataire)*, Gérardmer (88); Bet
BSP Ingénierie, *Saint-Nabord (88)*;
Leslie Acoustique, *Reims (51)*; Éolis,
*Aménagement du territoire, Saint-Dié-
des-Vosges (88)*.

ATELIER DE PAYSAGE
E. HOUILLON | PAYSAGISTE DPLG

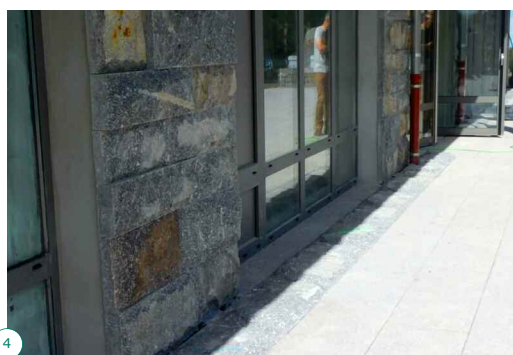
1 impasse de la Mayolle 88000 Épinal
Tél. 03 29 35 45 43 - Fax 03 29 35 29 08
atelier.paysage.houillon@wanadoo.fr

MISE EN VALEUR D'UN SITE EMBLÉMATIQUE

Réhabilitation du bâtiment du Tétrás & aménagement des extérieurs.

Préservation & valorisation du patrimoine naturel & historique du site.

Dégagement des vues & aménagement de belvédères.



1. Plan d'aménagement 2. Vue sur la Halle 3. Abords du bâtiment Tétrás 4. Détail du parvis du bâtiment Tétrás 5. Entrée du bâtiment Tétrás.
(Plan & Photographies : Atelier de paysage)

Le Valtin - Stosswihr (88 & 68)

COL DE LA SCHLUCHT RÉHABILITATION DU BÂTIMENT TÉTRAS & AMÉNAGEMENTS EXTÉRIEURS

Maîtrise d'ouvrage : Conseil
Départemental des Vosges

Lieu : Col entre Le Valtin & Stosswihr

Année : 2019

Superficie : 2,33 ha

Mission : MO complète

Coût des travaux : 4,13 M€ HT

Phase actuelle : En cours de
réalisation.

En collaboration avec :

ArcaNe Architecture, *Architecte dplg
(mandataire)*, Gérardmer (88); Bet
BSP Ingénierie, *Saint-Nabord (88)*;
Leslie Acoustique, *Reims (51)*; Éolis,
*Aménagement du territoire, Saint-Dié-
des-Vosges (88)*.

ATELIER DE PAYSAGE
E. HOUILLON | PAYSAGISTE DPLG

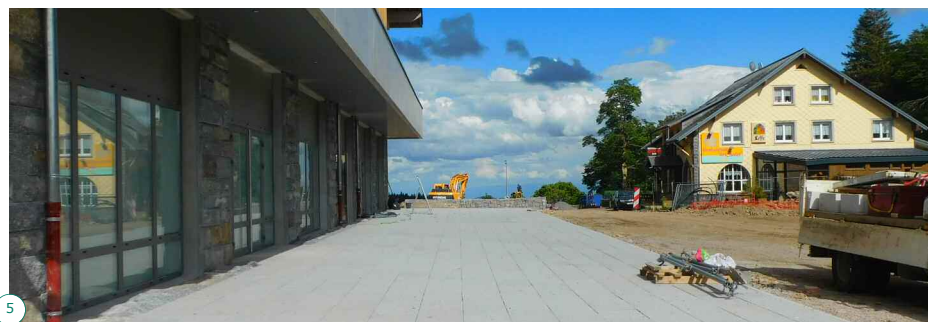
1 impasse de la Mayolle 88000 Épinal
Tél. 03 29 35 45 43 - Fax 03 29 35 29 08
atelier.paysage.houillon@wanadoo.fr

MISE EN VALEUR D'UN SITE EMBLÉMATIQUE

Réhabilitation du bâtiment du Tétrás & aménagement des extérieurs.

Préservation & valorisation du patrimoine naturel & historique du site.

Dégagement des vues & aménagement de belvédères.



1. Plan d'aménagement 2. & 3. Vues sur la Chapelle 4. Vue sur le Tétrás 5. Détail du parvis du Tétrás 6. & 8. Vues sur le parking d'entrée 7. Le chemin d'accès à la Chapelle 9. Table de lecture des Crêtes.
(Plan & photographies : Atelier de paysage)

Le Valtin - Stosswihr (88 & 68)

COL DE LA SCHLUCHT RÉHABILITATION DU BÂTIMENT TÉTRAS & AMÉNAGEMENTS EXTÉRIEURS

Maîtrise d'ouvrage : Conseil Départemental des Vosges

Lieu : Col entre Le Valtin & Stosswihr

Année : 2019

Superficie : 2,33 ha

Mission : MO complète

Coût des travaux : 4,13 M€ HT

Phase actuelle : En cours de réalisation.

En collaboration avec :

Arcane Architecture, *Architecte dplg (mandataire)*, Gérardmer (88); Bet BSP Ingénierie, *Saint-Nabord (88)*; Leslie Acoustique, *Reims (51)*; Éolis, *Aménagement du territoire, Saint-Dié-des-Vosges (88)*.

ATELIER DE PAYSAGE
E. HOUILLON | PAYSAGISTE DPLG

1 impasse de la Mayolle 88000 Épinal
Tél. 03 29 35 45 43 – Fax 03 29 35 29 08
atelier.paysage.houillon@wanadoo.fr